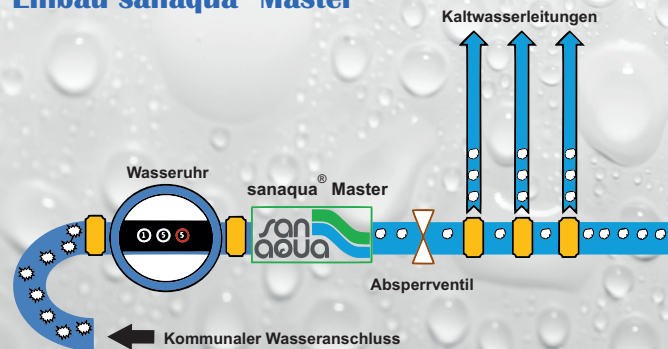


Einbauanleitung

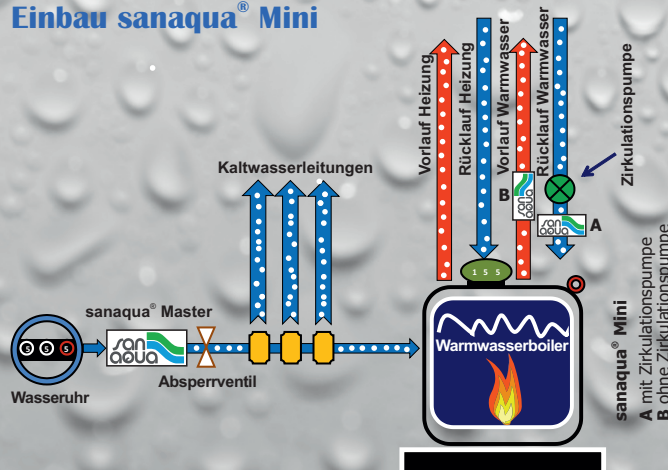
So einfach geht es: Kein Werkzeug, kein Durchtrennen der Wasserleitung, keine zusätzliche Energieversorgung! Den sanaqua® Master/Mini einfach über die Wasserleitung legen. **Achtung:** Das Gerät wird durch Eisen- und Stahlrohre stark angezogen – Klemmgefahr!

Je nach Rohrstärke werden die beiden Schiebehälter mit dem Gewinde nach innen oder nach außen in die Geräteeinheit eingeführt. Es reicht, die Schrauben handfest anzuziehen (ohne Werkzeug) Der sanaqua®-Master/Mini kann sowohl horizontal als auch vertikal montiert werden.

Einbau sanaqua® Master



Einbau sanaqua® Mini



Falls kein Wasserfilter vorgeschaltet ist, können aus dem öffentlichen Wassernetz eisenhaltige Teilchen eingeschwemmt werden, die sich eventuell an der Rohrrinnenseite anlegen könnten. Entfernen Sie in diesem Fall einmal im Jahr das Gerät für 24 Stunden. Dadurch werden diese Teilchen wieder ausgespült.

Garantieurkunde

Sanaqua® garantiert, dass jedes sanaqua® MASTER und MINI Kalkschutzgerät frei von Material- und Herstellungsschäden ist. Für die Herstellung der sanaqua® Kalkwandlergehäuse wird nur hochwertiger Edelstahl verwendet. Die Hochleistungsmagnete sind in ihrer Wirkung auf den Rohrschacht konzentriert und nach außen hin weitgehendst abgeschirmt, um Streustrahlungen der Magnetfelder außerhalb des Wirkbereiches zu vermeiden. Auf die Lebensdauer des Gehäuses und die Wirksamkeit der Magnete geben wir eine Garantie von

20 Jahren

Die Garantie beginnt mit der Auslieferung von sanaqua® an den Käufer, oder wenn der Verkäufer ein autorisierter sanaqua®-Vertragshändler ist, mit dem Datum der Auslieferung durch den Vertragshändler an den Endkunden. Sanaqua® ersetzt Kalkwandler auf eigene Kosten und nach eigenem Ermessen. Voraussetzung dafür ist, dass das Gerät innerhalb der Garantiefrist vom Käufer zusammen mit der Rechnung und der Angabe der Seriennummer an einen autorisierten sanaqua®-Vertragshändler auf eigene Kosten eingeschickt wird. Das unter dieser Garantie von sanaqua® ersetzte Gerät wird auf Kosten der sanaqua® direkt an den Käufer zurückgeschickt.

Das zurückgenommene Gerät geht in den Besitz von sanaqua® über. Die vorstehende Garantie ist nicht gültig im Falle von Folgeschäden, die an elektronischen Speichermedien oder an anderen mangetfeldempfindlichen Geräten durch unmittelbaren Kontakt mit den Kalkschutzgeräten entstehen.



Mit unabhängigem wissenschaftlichen Gutachten:
Prof. Dr. D. Frahne, FH Reutlingen

Testen Sie sanaqua® Geräte 14 Tage kostenlos!
Wir sind gern für Sie da:

SANAQUA®
PRODUKTIONS- & VERTRIEBS GMBH
Gewerbehau Obermühlestr. 7
CH-8722 Kaltbrunn
Tel. +41 79 539 66 74
info@sanaqua.com
www.sanaqua.com



Wir weisen darauf hin, dass die Wirkung und Funktionsfähigkeit der physikalischen Wasserbehandlung in der wissenschaftlichen Diskussion ist. Die hier aufgeführten Wirkungsbehauptungen lassen sich mittels reproduzierbarer Testergebnisse derzeit noch nicht belegen.



der Nr. 1 Kalkwandler aus der Schweiz
holen Sie sich die Kraft der Bergquelle ins Haus
ohne Chemie & zusätzliche Energie



Vitalisiertes Trinkwasser für Ihre Gesundheit

Einsatz im Bereich Ein- und Mehrfamilienhäuser sowie Industriebauten zur Lösung von Kalk- und Rostproblemen. Der sanaqua® Master eröffnet auch neue Möglichkeiten in der Wasserbelebung und Energetisierung.

Auch die biochemische Forschung stand nicht still und interessierte sich für die Wirkungen des magnetisierten Wassers auf verschiedene Organismen. Dabei wurden zum Teil sensationelle Resultate erbracht, die zeigen, dass magnetisiertes Wasser besonders belebend und energetisierend wirkt. Infolge der Magneteinwirkung nimmt das Wasser mehr Energie auf. Durch diesen zusätzlichen Energieimpuls in den Wassermolekülen verbessern diese ihre Struktur und ihre Ordnung zueinander, wodurch ihre Verwertung in allen Organismen gesteigert wird. sanaqua® Master mit speziell angeordneten Neodym-Hochleistungsmagneten, 1 Gerät mit 2 Funktionen. **Magnetisiertes Wasser ist gesundheitsfördernd!**

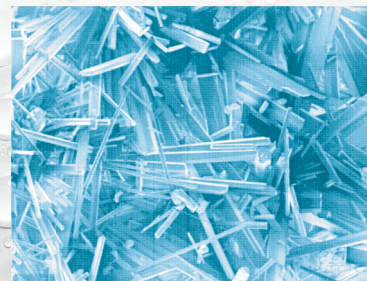


Die wertvollen Mineralien verbleiben im Wasser, der Geschmack und die natürlichen Bestandteile werden nicht verändert.



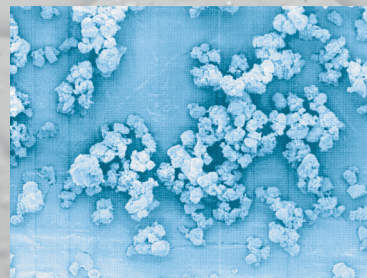
Physikalische Kalkwandlung sanaqua® Master

Der im Wasser gelöste Kalk (chemisch Calciumbicarbonat) setzt sich in allen Wasserleitungen (z. B. aus Kupfer, Kunststoff, verzinktem Stahl) ab, besonders im Warmwasserbereich. Die entstehenden Kalkverkrustungen verursachen langfristig häufig Schäden in den Rohrleitungen und an Haushaltsgeräten. Besonders schnell sichtbar werden die Kalkablagerungen in Kochtöpfen und an Armaturen sowie auf den sanitären Installationen (Waschbecken, Wanne, Dusche etc.). Der Kalk erschwert die Reinigung im Haushalt. Der Einsatz von mehr Putz und Waschmitteln kostet viel Geld und belastet die Umwelt. Reparaturen am Rohrleitungsnetz und an den Haushaltsmaschinen verursachen erhebliche Kosten.



Wassertropfen vorher

Die von den permanent wirkenden Hochleistungsmagneten in spezieller Anordnung erzeugten Magnetfelder verändern die Kristallstruktur des Kalks. Dadurch verliert der Kalk seine haftende Eigenschaft und er wird mit dem Wasser ausgeschwemmt. Gleichzeitig führt die Strukturänderung zum langsamen Abbau der bereits im häuslichen Wasserkreislauf abgelagerten Kalk- und Rostschichten. Dies geschieht durch natürliche Kohlensäure, die bei der Veränderung der Kristallstruktur in kleinen Mengen freigesetzt wird. Zudem verringert sich die Oberflächenspannung des Wassers.



Wassertropfen nachher

Vorteile Wasseraufbereitung auf einen Blick



Wasserleitungen bleiben frei von Ablagerungen



Armaturen einfach abwischbar



1mm Kalk verursacht 15% mehr Energieaufwand



Deutliche Einsparung von Wasch- und Duschmitteln



Warmwassergeräte bleiben frei von Verkrustungen



Dermatologisch positive Wirkung bei Hautproblemen



Magnetisiertes Wasser ist gesundheitsfördernd



Ertragssteigerung in Ackerbau und Landwirtschaft



Wartungsfrei



Keine zusätzliche Energieversorgung des Gerätes